

CONOCÉ LA

UPER**CASA**



FUERTE

LIBRE DE
MANTENIMIENTO

LAVABLE

UNICA

100%
FINANCIADA



NUESTRO SISTEMA

Combinamos lo mejor de la tecnología Canadiense con materia prima de alta calidad para generar un sistema constructivo pre-industrializado. El resultado: construcciones rápidas, limpias y económicas.

Los paneles de PVC que utilizamos están conformados por una coextrusión de polímeros reforzados, dióxido de titanio y policloruro de vinilo. Su exclusiva fórmula está reforzada por aditivos funcionales: modificadores de impacto, retardantes de llama de fuego, agentes antioxidantes y protección contra los rayos UV, para garantizarte un material con propiedades inigualables en la construcción de tu casa.

10 AÑOS DE GARANTÍA



ZUPERCASA

CONSTRUCTIVO

CONOCE EL FACTOR **ZUPER**

La exclusiva fórmula del recubrimiento de PVC que utilizamos transforma los muros de concreto sólido en estructuras invencibles:

- Aprueba de hongos y humedad
- 100% lavables
- Libres de mantenimiento
- Asépticos
- Impermeables
- Aislantes de sonido
- Con protección UV
- Resistentes a la salinidad y corrosión





COSTA RICA

SAN JOSÉ

LA ZUPERCASA EN CUALQUIER LUGAR DEL AREA METROPOLITANA

CONSTRUIMOS EN TU LOTE PROPIO

CASA LLAVE EN MANO, LISTA EN 6 SEMANAS (APLICAN RESTRICCIONES). SE INCLUYE:

- Diseño ARQ: Rolando Barahona, incluye **planos constructivos y permisos**
- Movimientos de Tierra (incluye corte y bote de excavación de cimientos, relleno de lastre compactado)
- Paredes monolíticas chorreadas en sitio a la altura del techo, **sistema ZuperCasa-Azembia**
- Losa de fundación tipo flotante, contrapiso, y estructura principal de techo con clavadores de hierro tipo RT
- Cubierta de Techo de lámina ondulada
- Hojalatería en hierro galvanizado calibre hg #26
- Cielos tablilla PVC blanco mate
- Rodapié de cerámica
- Enchape de Paredes**, se considera únicamente en duchas a una altura de 1.80m.
- Enchape de **piso cerámico** en cuartos y pasillos
- Piezas sanitarias**
- Cacheras cromadas.
- Instalaciones eléctricas** (no se incluyen lámparas)
- Ventanería, en aluminio.
- Closets con puertas corredizas y rejillas internas tipo Hoggan.
- Mueble de cocina con sobre de granito**
- Fregadero con cachera
- Cochera techada** y piso de adoquines y/o zacate block
- Pila de mármol cultivado**
- Estructura de techo metálica
- Zacate dulce
- Puertas de madera (madera prensada) y cerajería de manija acabado inoxidable
- Instalaciones mecánicas** completas
- Revestimiento interno y externo de la casa





CONOCE LA ZUPERCASA



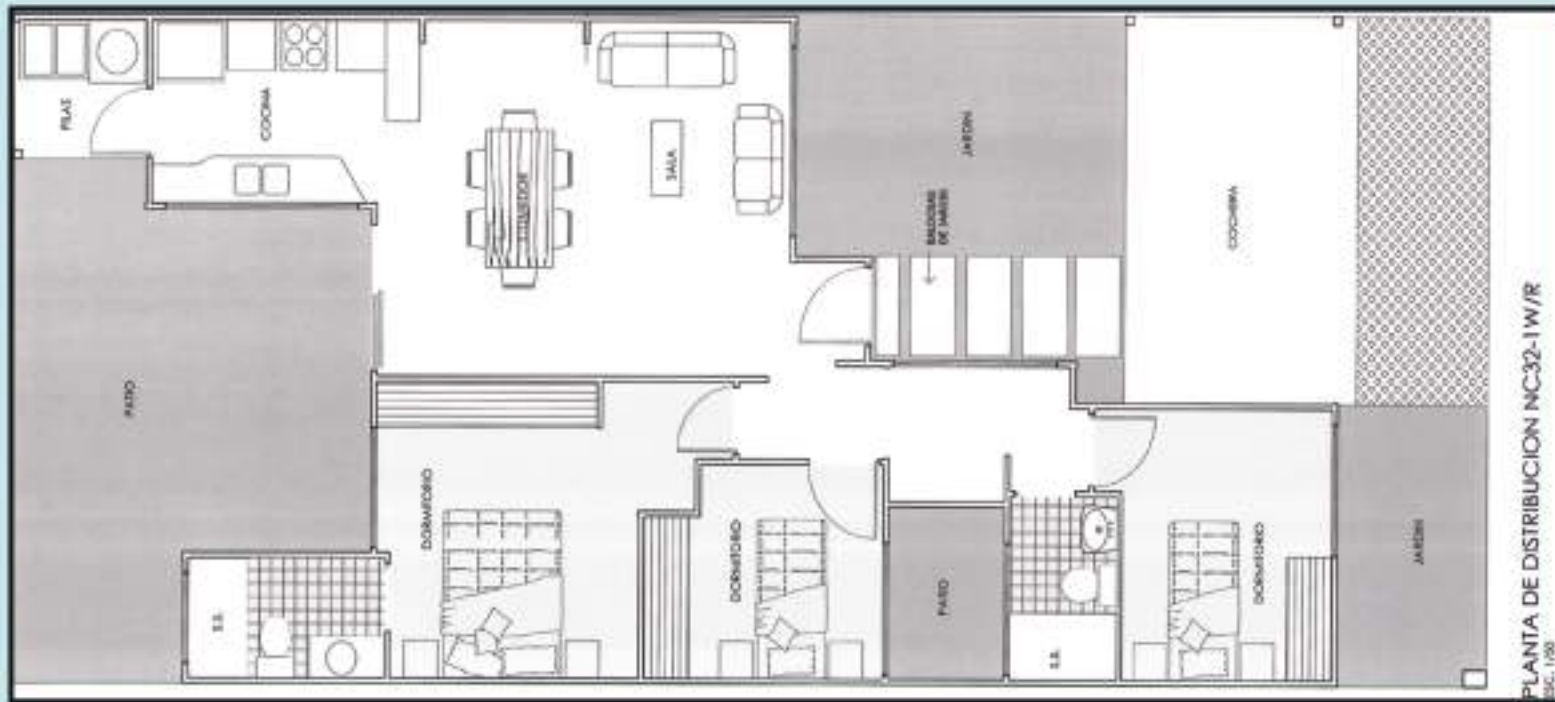
ESPECIFICACIONES TÉCNICAS

Dormitorios: 3

Baños: 2

Área construida: 102 m²

Lote mínimo requerido: 8m x 21m



Contáctenos:

Tel: 2245-7070 email: info@supercasa.com /

www.supercasa.com

Visite nuestras oficinas: Carretera a IPÍS, diagonal a ARTEA.